



entdecken
leben
bauen
begleiten

Unsere Kinder

BILD VOM KIND DER
AWW KINDERTAGESSTÄTTEN

INHALTSVERZEICHNIS

03	Vorwort
04	Leitbild
08	Einzigartigkeit entdecken – gewollt, geliebt, wertvoll
10	Miteinander leben – mitreden, mitentscheiden, mitgestalten
12	Beziehung bauen – stabil, sicher, liebevoll
14	Glauben begleiten – individuell, bedeutsam, transparent

Herausgeber:

AWW Fachbereich Frühkindliche
Bildung und Erziehung

Projektleitung und Autoren:

Jürgen Hildebrandt und Julia Eisfeld

Fachliche Durchsicht:

Gabriele Oehme, Claudia Moor,
Rebekka Schillinger, Sina Franz

Layout:

Simon Eitzenberger

Bildrechte:

Advent-Wohlfahrtswerk e.V. | unsplash.com |
pexels.com | shutterstock.com

2. Auflage März 2025

VORWORT

Schön, dass Sie dieses Heft aufschlagen. Es kann Ihnen im Rahmen der Anmeldung Ihres Kindes in einer unserer Kindertagesstätten übergeben worden sein. Vielleicht aber auch, weil Sie sich für eine Arbeitsstelle in einer unserer Kindertagesstätten interessieren.

Es freut uns, dass Sie an der Arbeit unserer AWW Einrichtungen Interesse haben und bedanken uns für jedes Feedback.

Vorab ein paar Worte zum Advent-Wohlfahrtswerk e.V. (AWW). Das Advent-Wohlfahrtswerk e.V. ist das Sozialwerk der Freikirche der Siebenten-TagsAdventisten in Deutschland (KdöR) und als Verein seit 1897 gemeinnützig tätig. Das AWW ist Gründungsmitglied des Paritätischen Wohlfahrtsverbandes. Es bildet bundesweit ein soziales Netzwerk unterschiedlicher Initiativen und Projekte und ist Träger verschiedener professioneller Einrichtungen. Die Arbeit der AWW-Kindertagesstätten steht unter einem verbindlichen stets weiterentwickeltem Rahmenkonzept.

Gemeinsam mit unserem Partner, der Wolkenflitzer gGmbH, haben wir ein Leitbild entwickelt, das unsere gemeinsame pädagogische Haltung widerspiegelt und als Wertebasis für alle Einrichtungen dient. Dieses Leitbild stellt das Fundament für unsere Arbeit dar und steht am Beginn dieser Broschüre.

Vier grundlegende Bausteine bilden unser „Bild vom Kind“, welche wir nachführend erläutern und Ihnen dadurch einen Einblick in den Alltag der AWW-Kindertagesstätten ermöglichen.



Leitbild

Wir betrachten jedes Kind als einzigartig, mit eigener Persönlichkeit, Würde und individuellen Fähigkeiten. Gewollt, geliebt und wertvoll, entfalten Kinder ihr Potenzial durch Neugier, Entdeckerfreude und die Fähigkeit, Beziehungen zu gestalten. Wir begleiten sie mit Respekt und fördern sie dabei, ihre Welt aktiv zu gestalten. Gleichzeitig bekennen wir uns dazu, dass alle Menschen – unabhängig von Alter, Geschlecht, Gesundheit, Lebensgeschichte, Herkunft, Religion, Überzeugung, Leistung, Stand oder Vermögen – dieselbe Würde besitzen.

Unsere pädagogische Arbeit schafft eine sichere, liebevolle Umgebung, in der Kinder wachsen und ihre Potenziale entfalten. Durch gelebte Lebensfreude vermitteln wir Begeisterung, Leichtigkeit und Mut zur Entfaltung, während wir jedes Kind individuell begleiten, Selbstständigkeit fördern und soziale Kompetenz sowie ein integratives Miteinander stärken. Eltern sind unsere Erziehungspartner, mit denen wir transparent und wertschätzend zusammenarbeiten.





Als christlicher Träger leben wir Werte wie Ehrlichkeit, Mitgefühl, Verantwortung und Friedfertigkeit authentisch vor. Jede Weltanschauung wird geachtet, und Kinder werden ermutigt, ihr eigenes Gottes- und Weltbild zu entwickeln. Christliche Rituale und Feste fördern Gemeinschaft und Zugehörigkeit. Ebenso ist uns die Kooperation mit der Kirchengemeinde vor Ort ein wichtiges Anliegen, das auf freiwilliger Basis stattfindet und bereichernd für unsere Gemeinschaft ist.

Gesundheit und Nachhaltigkeit sind uns wichtig. Dazu gehören gesunde Ernährung, Bewegung und Naturerfahrungen. Wir legen Wert auf einen achtsamen Umgang mit Ressourcen und eine nachhaltige Lebensweise.

Unsere Einrichtungen sind Teil des öffentlichen Lebens und engagieren sich in lokalen Bildungs- und Erziehungsnetzwerken. Kooperationen mit Institutionen und Fachaufsichten bereichern unsere Arbeit und sichern hohe Qualität.

Transparenz und Weiterentwicklung sind wesentliche Bestandteile unserer Arbeit. Klare Strukturen und Ansprechpartner erleichtern den Austausch. Beschwerden sehen wir als Chance zur Verbesserung, und durch regelmäßige Reflexion optimieren wir unsere Konzepte.

Wir möchten, dass jedes Kind in Sicherheit und Freiheit aufwächst. Unser Ziel ist es, Kinder zu selbstbewussten, empathischen und verantwortungsvollen Mitgliedern der Gesellschaft zu machen, die mit Vertrauen in sich selbst die Welt gestalten.

2





Einzigartigkeit entdecken

gewollt, geliebt, wertvoll

Jedes Kind ist von Geburt an aufgrund seiner individuellen Fähigkeiten, Bedürfnissen und Neigungen eine eigenständige Persönlichkeit. Diese Einzigartigkeit betrachten wir als Geschenk. In jeden Abschnitt der Entwicklung soll das Kind seine Ressourcen entdecken und weiterentwickeln. Deshalb bieten wir dem Kind genügend Freiraum, sind stets an seiner Seite und unterstützen es, wenn es uns braucht. Wir bieten Gespräche an, erkunden die Beweggründe des Kindes, spiegeln seine Gefühle, beraten es bei Konflikten und freuen und mit ihm über seine Erfolge.



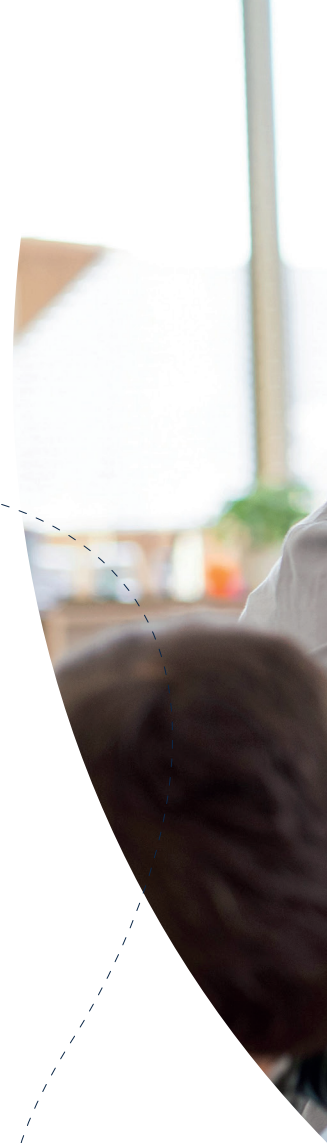
Miteinander leben

mitreden, mitentscheiden, mitgestalten

Jedes Kind ist einzigartig und doch bilden wir in unserer Einrichtung eine Gemeinschaft, in der jeder wichtig und gleichwertig ist. Unser Ziel ist, dass alle Kinder ihre Ideen, Wünsche und Vorschläge äußern können und jede Meinung ernst genommen wird. Sie lernen, dass man in einer Gemeinschaft auch gemeinsam entscheidet. Dabei erfahren sie, dass man zu seinen Bedürfnissen stehen und gleichzeitig die Bedürfnisse der Anderen respektieren kann. Wir begleiten sie durch diesen Prozess und bieten durch wiederkehrende Rituale einen geschützten Rahmen, der Sicherheit und Stabilität gibt. Die Kinder sollen ihren Platz in der Gruppe finden und spüren wie wichtig sie für die Gruppe sind. Dafür braucht es Empathie und Achtsamkeit, denn jedes Kind will anders begleitet werden.

Miteinander leben bedeutet auch, dass wir gegen jegliche Form von Beherrschung oder Gewalt in allen gesellschaftlichen und familiären Interaktionen eintreten.

Dazu haben wir ein umfassendes Kinderschutzkonzept entwickelt.





3

4



Beziehung bauen

stabil. sicher, liebevoll



Beziehungen sind ein grundlegendes Bedürfnis. Wir Menschen sehnen uns nicht nur nach gegenseitigen Interaktionen, gesunden Beziehungen und festen Freundschaften, sondern lernen auch aus ihnen. Um dem Kind eine ganzheitliche Entwicklung zu ermöglichen, sorgen wir für ein Umfeld, in dem das Kind sich geachtet, geschätzt und geliebt fühlt.

Wie man gesunde Beziehungen lebt, lernen Kinder vor allem durch Erfahrung und Beobachtung. Dazu gehört Abgrenzung ebenso wie Anpassung. Als Team sehen wir uns als Vorbilder und achten auf einen respektvollen Umgang. Wir unterstützen die Freundschaften der Kinder und helfen ihnen bei der Versöhnung nach einem Streit. Durch gemeinsame Gespräche, Feste und andere Aktivitäten stärken wir die Beziehungen zwischen Eltern, Kindern und Mitarbeitern.

Glauben begleiten

individuell, bedeutsam, transparent

Wir glauben, dass Vertrauen eine wichtige Lebensgrundlage darstellt. Für ein Kind spielt nicht nur Vertrauen in die Bezugspersonen eine wichtige Rolle, sondern auch die Vorstellung von einem Gott, dem es vertrauen kann. Kinder haben aufgrund verschiedener Kulturen und Religionen ganz unterschiedliche Vorstellung von Gott. Wir respektieren den persönlichen Glauben eines jeden Kindes, unabhängig von Glaubensüberzeugungen und Weltanschauung. In unseren Einrichtungen möchten wir den Kindern die Möglichkeit anbieten, Gott und die Bibel kennenzulernen.

Wenn wir in der Einrichtung biblische Geschichten erzählen oder vorlesen, treffen wir eine sorgfältige Auswahl. In den Geschichten geht es um Themen des Lebens, wie Beziehungen knüpfen und pflegen, dass Menschen Fehler machen und wie sie wiedergutmachen sind, wie man verzeiht und sich versöhnt. Beim Erzählen der Geschichten versuchen wir einen Bezug zu den Erfahrungen und dem Alltag der Kinder herzustellen. Alle Kinder bekommen die Gelegenheit selbständig ihr Gottes- und Weltbild zu finden. Wir trauen den Kindern diese Fähigkeiten zu und nehmen ihre Auffassung ernst.

Die Bearbeitung aller Themen und Geschichten werden im Zuge des Qualitätsmanagements den Eltern zur Verfügung gestellt und dokumentiert.



Kooperationspartner



ADVENT-WOHLFAHRTSWERK E.V.

Advent-Wohlfahrtswerk e.V.

Hildesheimer Str. 426
30519 Hannover